

ヨイク × ジャズ

雪の高原で聴く、北極圏の音楽



Inga Juuso / ヴォーカル Steinar Raknes / ダブルベース

2010年 **1月23日(土)**

長野県飯山市
斑尾高原山の家

トワイライトステージ 16:30 開場 17:00 開演
オーロラステージ 19:00 開場 19:30 開演

一般： 前売 2,000円 当日 2,500円
高校生・70歳以上： 1,000円
中学生以下： 無料（大人同伴のこと）

<http://ameblo.jp/madarao-music/>

- 主催 斑尾国際音楽村プロジェクト
- 企画制作 Office Ohsawa 斑尾国際音楽村プロジェクト
- 協力 斑尾高原ホテル 斑尾高原スキー場 斑尾高原リゾートゆめクラブ
- 後援 ノルウェー王国大使館 国連WFP協会



予約・お問合せ

MAIL : madarao-music@385.mu
TEL : 03-5420-5707 (斑尾国際音楽村事務局)

SKAIDI (スカイディ)

<http://www.skaidi.org/>

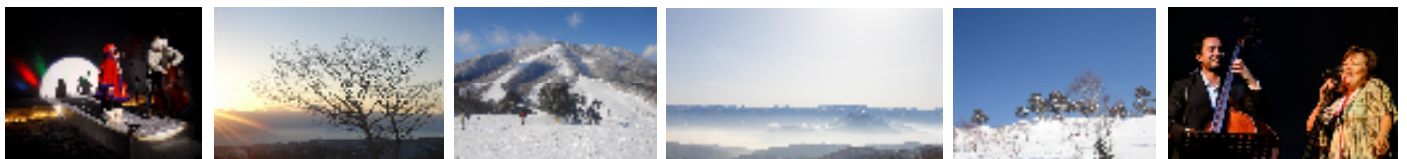
北極圏発の、SKAIDIの音楽は、雪や氷に覆われた高原に吹く風を鎮め、寒い冬を美しく輝かせる。

SKAIDI はジャズ・ベーシストの Steinar Raknes (スタイナー・ラクネス)とヨイク※歌手 Inga Juuso (インガ・ユース)のデュオ。過去10年に渡り、様々な形態でコラボレーションしてきた二人だが、このユニットでは、ダブルベースのみという最小限の楽器の上に、極めて民族的な歌唱法を自在に展開することにより、「どこにもない音楽」を創造することに成功した。どこか荒削りだが、人間性の真只中に焦点を当て、デジタル時代に警鐘を与える音楽だ。ヨイクの伝統とジャズを踏まえながらも、それを超えた新たな音楽表現がここにある。

インガ・ユース：オーロラが最もよく見られるという、ノルウェー北部のトロムソ地方で活動するヨイクの第一人者。飾ることのない直接的な存在感と、魂に届くような深く響く声によって知られ、世界中から呼び声がかかる。現在、フルタイムのヨイク歌手として活躍しているが、経験を積んだ女優でもある。「ヨイクは極北の山岳地方でのみ歌われるものではない」とインガは考え、他の音楽ジャンルと実験的にかかわることにより、サーメの音楽(ヨイク)を進化させることに取り組んでいる。

スタイナー・ラクネス：ノルウェーで最先端に行くジャズ・ベーシストの一人であり作曲家。大胆で爆発するような演奏スタイルから、しばしば伝説的ベーシストのチャールズ・ミンガスと比較される。ジャズ・トリオのUrban Connectionでの演奏、チック・コリア、マイケル・ブレッカー、スティーヴ・グロスマンやパール・ヨハンソンとのコラボレーションでも知られている。2001年にノルウェー科学技術大学で音楽修士号をとった後、The Core、The Ola Kvernberg Trio、Kirsti Huke Quartet など多くのバンドやユニットで活躍している。

※ **ヨイク**：スカンジナビア半島北極圏の先住民族サーメ人の伝統音楽で、基本的には無伴奏の即興歌である。サーメ人は、森羅万象に宿る様々な精霊を信仰しており、ヨイクは、精霊や自然界と交信を取るためにも歌われていた。



ノルウェー

スカンジナビア半島の西側に位置する北欧の国。人口は480万人。面積は38.6万km²で日本とほぼ同じ。首都はオスロ。海岸にはフィヨルドが発達している。国土の北半分は北極圏に位置し、冬にはオーロラが頻りに観測される。1人当たりのGDPや平均寿命、就学率、成人識字率ともに世界的に高く、世界で最も男女平等が進んでいる国でもある。2009年の「人間開発指数(HDI)」は世界第1位。ノーベル平賞の選考、授賞式はノルウェーで行なわれている。著名なノルウェー人としては、ムンク(画家)、ナンセン(探検家)、イブセン(作家)など。

斑尾高原リゾート

<http://madarao.tv/>

長野県の北端、新潟県との県境にまたがる斑尾山の北東側の山麓に広がるオールシーズンリゾート。標高約1000mの高原には、100軒もの個性あふれるホテルやペンション、ショップが点在する。冬は毎年3~4mという豊富な積雪量に恵まれるスキー場として、夏は平均気温22℃の避暑地として、また近年はグリーンシーズンにさまざまなアウトドアスポーツや自然体験、トレッキングなどを楽しむ人たちが賑わう。山麓に広がる森、そしてところどころに点在する湿原や湖沼は、多くの野生動物や山野草の宝庫で、四季折々に目を楽ませさせてくれる。1982年から開催された「ニューポートジャズフェスティバル in 斑尾」は、日本を代表する野外ジャズフェスティバルとして知られていたが、現在休止中。復活を望む声は高いが、斑尾に灯った音楽文化は、地元のペンション経営者や斑尾ファンにより、様々な形で継続されている。

斑尾国際音楽村プロジェクト

<http://ameblo.jp/madarao-music/>

週末に斑尾に行くと、いつも世界各国の一流の音楽をやっている。村中に心地よい音楽が流れている。音楽を求めて、音楽を演奏するために、日本中から、世界中から、人が集まり、音楽の交流が起こる。斑尾発で、ハイランドミュージックというジャンルが出来ないか。こんな活動が斑尾のそこの中で起こって、いつかインターナショナルな音楽村に。そして、国際的音楽祭も復活。という夢を持つ斑尾人のプロジェクト。これまで、ペルー、ボリビア、キューバ、フィンランドのアーティストを招聘。音楽だけではなく、文化の国際交流を目指している。

まだら高高原
山の家



斑尾高原観光協会(山の家内)
0269-64-3222
madarao@iyama-catv.ne.jp
宿泊、斑尾情報、お問合せ下さい。

車でのアクセス

東京	中央自動車道 → 長野自動車道 → 上信越自動車道	225分
名古屋	中央自動車道 → 長野自動車道 → 上信越自動車道	220分
大阪	名神自動車道 → 中央自動車道 → 長野自動車道 → 上信越自動車道	340分
大阪	名神自動車道 → 北陸自動車道 → 上信越自動車道	380分
新潟	北陸自動車道 → 上信越自動車道	120分
金沢	北陸自動車道 → 上信越自動車道	165分

豊田飯山IC → 斑尾高原 30分

電車でのアクセス

最速79分

東京駅 → 新幹線「あさま」 → 長野駅 → JR飯山線 → 飯山駅 → コミュニティーバス → 斑尾高原

新大塚駅 → 東海道新幹線 → 名古屋駅 → 特急しなの → 長野駅 → 長野・斑尾直行(冬季のみ) → 斑尾高原 65分

凍結した湖上を歩く
スノーシューツアー

1月24日(日) 9:00~12:00
@希望湖

参加費:2000円
スノーシューレンタル:1000円
最少催行人数:4名

申込はライブ予約と一緒にお願いします。

斑尾山にはある4つのスキー場

- ・斑尾高原スキー場
- ・タングラム斑尾スキー場
- ・斑尾高原サンパティックススキー場
- ・斑尾高原豊田スキー場

斑尾高原での主なイベント

- 金曜日(1/22-3/5):かまくらキャンドル ● 土曜日(1/2-3/20):ゲレンデ打上花火
- 12/26(土):クリスマス花火 ● 1/31(土):カウントダウンイベント ● 1/9(土): 火祭り(松明滑走・どんど焼・花火)
- 2/11(金)-14(日):みゆきの映画祭(北欧&日本短編映画を雪のスクリーンで上映)

斑尾高原スキー場は
小学6年生までリフト無料